

SICHTBETON

cool & stylisch



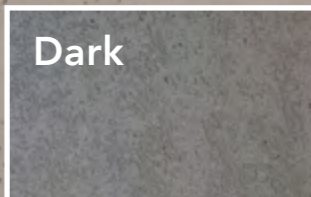
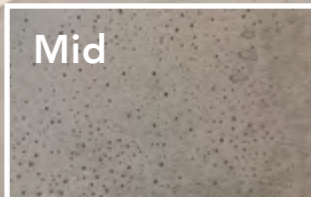
SICHTBETON

LIEGT IM TREND

Wie gegossen zum gestalterischen Einsatz auf jedem tragfähigen Untergrund mit täuschend echten Schalungsfugen.

Der einzigartige Sichtbeton passt zu jedem Stil in Wohn- und Geschäftsräumen.

Sichtbeton ist in den drei Farbtönen Light, Mid und Dark erhältlich.



SICHTBETON

COOLER INDUSTRIELOOK

Durch die Ausbildung von Lunkern und Schalungsfugen wirkt das Material authentisch.



Von Haus aus diffusionsoffen, nimmt es Wasser auf und gibt es auch wieder an die Raumluft ab und sorgt dadurch für ein angenehmes Raumklima. Auf Wunsch kann es jedoch auch imprägniert und versiegelt werden.



SICHTBETON

TYPISCHER LOFTCHARAKTER

Sichtbeton ist eine mineralische, zementgebundene Spachtelmasse mit ca. 2 mm Aufbauhöhe.

Es lassen sich sehr dekorative Flächen mit den typischen Schalungsfugen und Lunkern herstellen. Die faszinierende Optik für alle tragfähigen Untergründe vermittelt einen einzigartigen Loftcharakter.



TECHNISCHE DATEN

140 Shore-Typ C nach 30 Tagen

Zugkraftbeständigkeit (UNE-EN 196-1:1996)

3 N/mm² nach 1 Tag

3 N/mm² nach 7 Tagen

SICHTBETON

cool & stylisch

10 N/mm² nach 28 Tagen

Druckfestigkeit (UNE-EN 196-1:1996)

12 N/mm² nach 1 Tag

22 N/mm² nach 7 Tagen

33 N/mm² nach 28 Tagen

BETON-CIRÉ Meisterdruck GmbH

Kreuzmattenstraße 13 | D-79276 Reute | Tel. +49-7641-9178-33

info@beton-cire-info.de | www.sichtbetonwaende.de